



## 1. Naam van het product

Maxi zintuigenset met Nenko projector

## 2. Product code

21911096

## 3. Korte omschrijving

Complete zintuigenset om de zintuigen zicht, gehoor en reuk te stimuleren.

De set bestaat uit:

- Nenko projector met ingebouwde wielmotor
- Vloeistofwiel blauw/groen
- Laser Sky projector
- Vezelnevel met lichtbron
- Draagbare CD-speler
- CD Snoezelen
- Bubbelunit 145 cm
- Aroma vernevelaar
- Set van 4 geurmengsels

Inhoud kan variëren.

## 4. Kleur

Zoals afgebeeld

## 5. Zintuigen stimulaties

Ruiken, horen en zien



### 1. Naam van het product

Draagbare CD-speler

### 2. Product code

50993140

### 3. Kleur

Zoals afgebeeld



### 4. Korte omschrijving

Een CD-speler van hoge kwaliteit voor een redelijke prijs. Deze CD-speler kan overal mee naartoe genomen worden om van de muziek te genieten via de radio, CD, MP3 CD en/of een externe audiobron. Deze boombox is licht van gewicht en levert een rijk geluid, dankzij de ingebouwde stereospeakers. Werkt op 6 C/LR14 batterijen. 1 3.5 mm stereo audiokabel.

Afmeting: 35 x 13 x 25 cm

### 1. Naam van het product

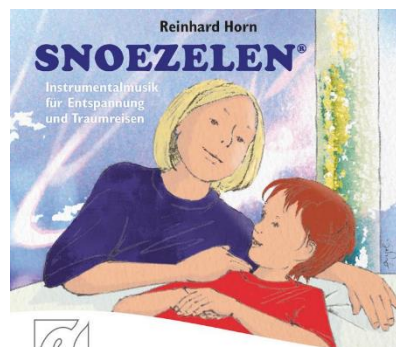
Snoezelen CD

### 2. Product code

23625100

### 3. Kleur

Zoals afgebeeld



### 4. Korte omschrijving

Gethematiseerde muziek voor ontspanning en snoezelsessies.

Met sessies als 'bubbelunit', 'luisteren' en 'licht'. Duur : ongeveer 53 minuten.

### 1. Naam van het product

Laser Sky Projector

### 2. Product code

19908130

### 3. Kleur

Zoals afgebeeld



### 4. Korte omschrijving

Het is niet nodig om te wachten tot het donker wordt om het magische van een sterrennacht te kunnen ervaren! Maak je eigen lichtgevende, twinkelende en duizelingwekkende sterrenshow! Compacte uitvoering die toch een heel plafond kan verlichten. Ideaal voor thuisgebruik. Om aan de muur te monteren. Inclusief AC adapter. Maximaal 4 uur aaneengesloten laten branden. (Werkt niet in combinatie met een afstandsbedieningsysteem).





## 5. Inhoud

1x Laser Sky Projector

1x AC Adaptor

## 6. Zintuigen stimulaties

Zicht

## 7. In gebruik nemen

- Haal voorzichtig de projector en AC adapter uit de verpakking.
- Plaats de projector op een tafel of plat oppervlak en steek de plug van de adapter in de opening van de projector (AC Adapter Jack), zie figuur1. Zorg er altijd voor dat de ON/OFF schakelaar in de OFF positie staat, voordat u de stekker van de adapter in het stopcontact steekt. Steek nu de stekker in het stopcontact.
- Draai de projector zo, dat de projectielens naar het plafond en van u af gericht is (zie figuur 2A & 2B).
- U bent nu klaar om de projector aan te zetten, zet de schakelaar op ON (zie figuur 3). Er zijn twee manieren om van het universum te genieten:
- Met bewegende wolken. Om dit te bereiken dient u de Cloud Brightness Control schakelaar (figuur 4) helemaal naar rechts te draaien. Kijk vol verbazing toe hoe de wolken in het centrum van het universum bewegen. Dit kan alleen in een compleet donkere ruimte – hoe donkerder, hoe beter – elke vorm van verlichting vermindert het optische effect.
- Zonder wolken. Om dit te bereiken dient u de Cloud Brightness Control schakelaar helemaal naar links te draaien. Dit haalt alle wolken weg en laat een compleet donkere hemel achter met magische sterren die bewegen, schitteren en betoveren. Kijk goed en u zult zelfs

vallende sterren ontdekken. Hoe u er ook naar kijkt, de Laser Sky Projector is een opzienbarende manier om te ontspannen en om elke ruimte om te toveren in een magische omgeving. De Cloud Brightness Control schakelaar kan in elke gewenste positie gezet worden – van dikke wolken, dunne wolken tot helemaal geen wolken. Aan u de keuze.

- Als u ervaren heeft hoe mooi de projectie is op het plafond, kunt u gaan experimenteren. Projecteer bijvoorbeeld eens op een kale muur.
- Zet de schakelaar altijd in de OFF positie als u de ruimte uitgaat. Het is raadzaam de projector niet langer dan 4 uur achter elkaar te gebruiken. Dit verlengt de levensduur aanzienlijk.
- Voor het beste resultaat heeft u een wit plafond of witte muur nodig .. donkere oppervlakken verminderen het effect.





## 8. Technische informatie

**Afmeting :** 28 x 24 x 21 cm.  
**Maximum output power:** minder dan 10.97 mW.

## 9. Veiligheid

- **Kijk nooit direct in het licht van de projector.**
- De Laser Sky Projector is ontworpen voor veilig, probleemloos gebruik. De waarschuwings- en identificatiestickers zijn aangebracht uit veiligheidsoverwegingen. Haal ze niet weg.
- **LET OP:** Het gebruik van de knoppen en schakelaars of het uitvoeren van procedures anders dan hierboven beschreven, kan een gevaarlijke overbelichting veroorzaken.
- Probeer dit artikel NOOIT zelf uit elkaar te halen.

## 10. Verzorging en onderhoud

- Schoonmaken dient alleen te geschieden met de schakelaar in de OFF stand
- Raak geen van de lenzen met de blote handen aan.
- Maak de buitenkant schoon met een schone, vochtige doek.
- Dompel de projector nooit onder in water.
- Gebruik geen agressieve schoonmaakmiddelen.

## 1. Naam van het product

Nenko projector

## 2. Product code

23157130

## 3. Kleur

Wit



## 4. Korte omschrijving

Deze Nenko projector is een exclusief voor Nenko ontwikkeld product. De projector beschikt over een ingebouwde wielmotor waarop zowel magnetische als niet magnetische wielen gemonteerd kunnen worden. Er wordt een adapter-kit meegeleverd waardoor de verschillende effectwielen/vloeistofwielen op deze projector te gebruiken zijn. De ingebouwde wielmotor beschikt over 4 verschillende snelheden 2tpm, 1,5tpm, 1tpm, 0,5tpm. Een tafel-/ plafondstandaard is inbegrepen. Aan de achterzijde van de projector zit een aan/uit schakelaar. Werkt op 12V. De projector wordt exclusief vloeistof-/ effectwiel geleverd. Inclusief adapterkit. De lens is 85 mm groot. Afmeting: 31 x 23 x 22 cm

## 5. Zintuigen stimulaties

Zicht

## 6. Technische informatie

Elektrische specificatie: INGANG: 100-240V 50 / 60Hz 0.8A UITGANG: 12V 2A CE UL



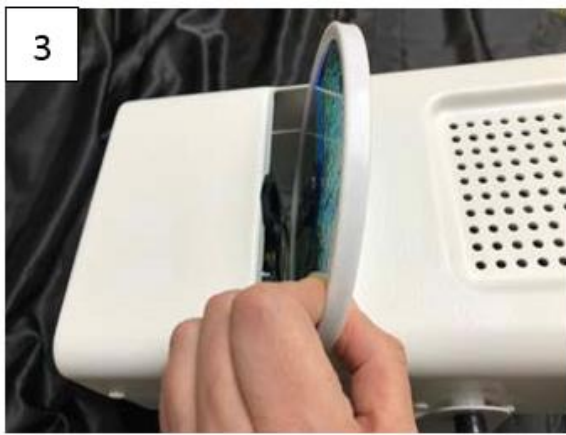
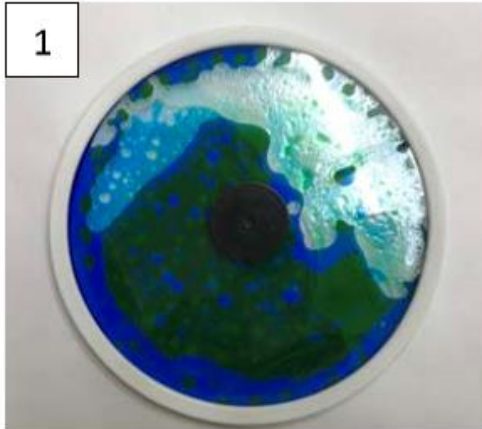
## 7. Installatie

Sluit de voeding aan op de 12VDC-connector aan de achterkant van de LED-projector en steek de stekker in het stopcontact:



### Wielen toevoegen:

De effect-wielen kunnen eenvoudig worden toegevoegd in de wielsleuf van de projector. Onze wielen worden magnetisch bevestigd, wat de installatie snel en eenvoudig maakt:



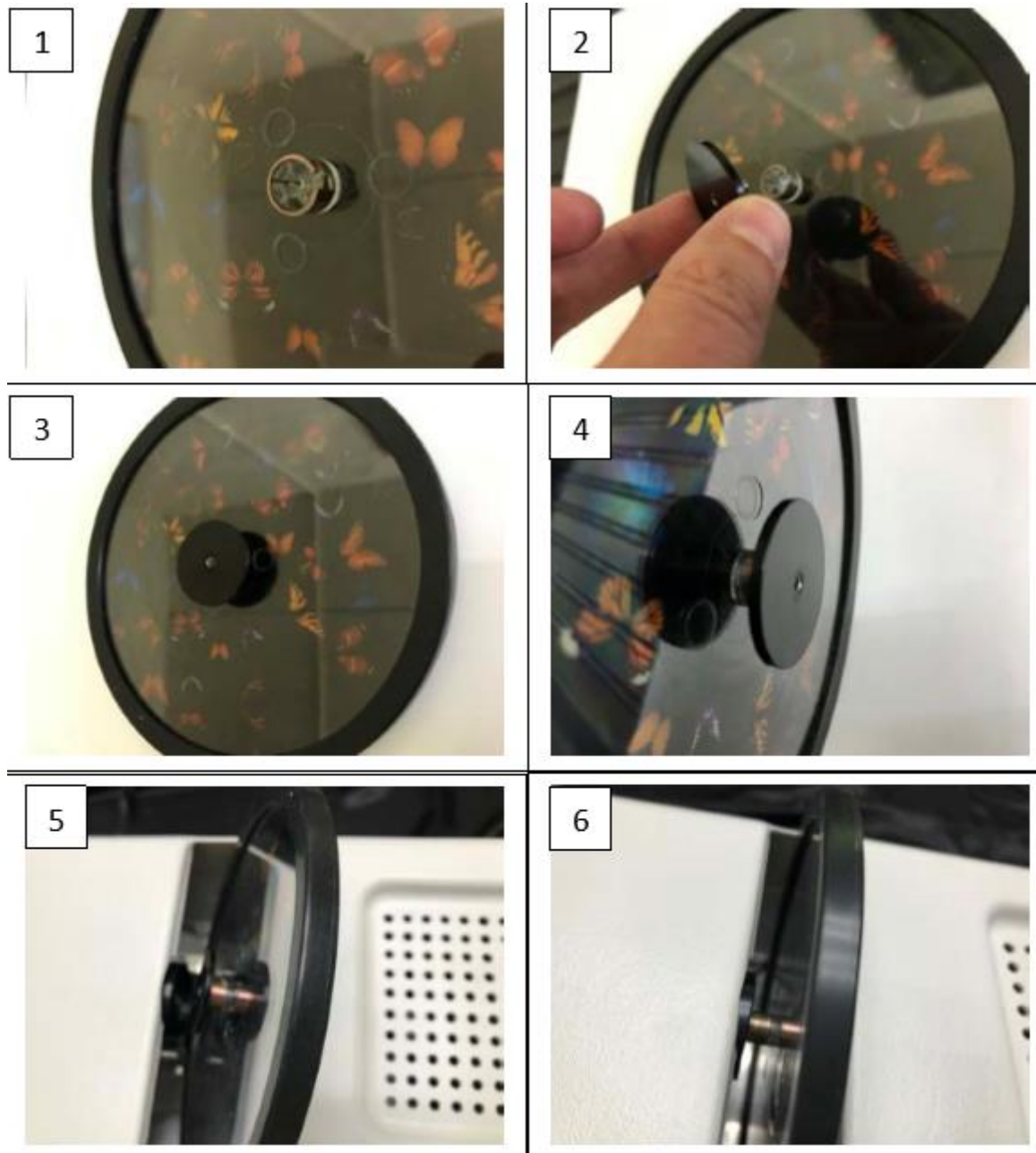
Set adapters voor het installeren van magnetische of niet-magnetische effecten van de Optikinetics-effecten:

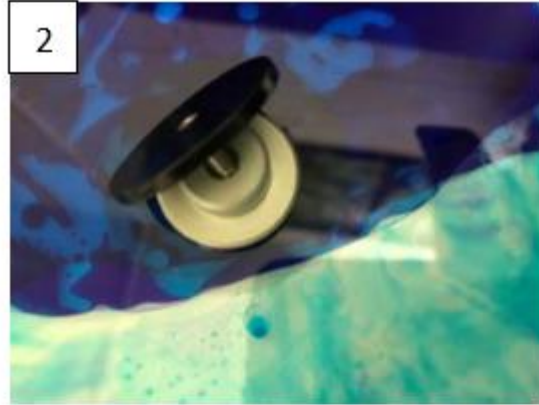
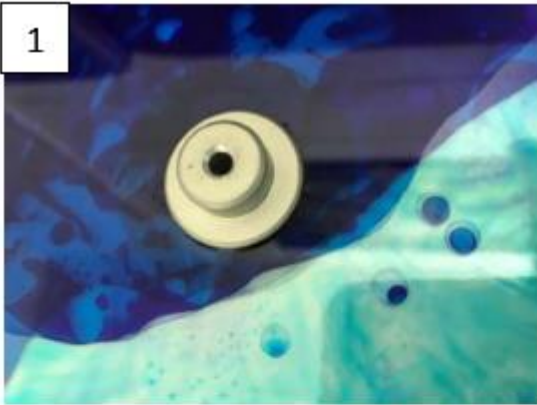




## Niet-magnetisch effect- of vloeistofwiel installeren

Om een niet-magnetisch wiel te installeren, schroef je eenvoudig de zwarte adapter op het wiel. Vervolgens knipt u het wiel met de zijkant van de adapter op de magnetische houder in de projector.





## Magnetisch effect- of vloeistofwiel installeren

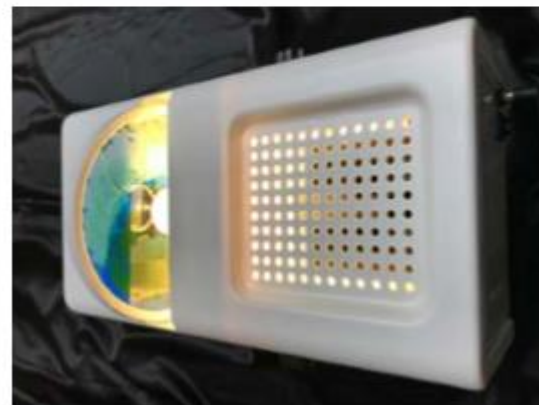
Gebruik de meegeleverde zilveren adapter om een magnetisch effectwiel te installeren met dit type aansluiting. Schuif het gewoon aan het uiteinde van het wiel en bevestig het aan het magnetische medium in de projector:





## 8. Extra informatie

Nadat uw effectwiel is geïnstalleerd, schakelt u de LED-projector in met behulp van de aan / uit-schakelaar. De Nenko projector heeft vier snelheden: 0.5 – 1.0 - 1.5 en 2.0 omwentelingen per minuut. Selecteer de gewenste snelheid met de juiste knop. Een groen indicatielampje gaat branden om de geselecteerde snelheid aan te geven:



Kantel de projector naar wens en draai de moeren aan beide zijden stevig vast. Pas de focus naar wens aan om het beeld scherp te stellen, het is verstandig de focus te veranderen op het moment dat de projector op bedrijfstemperatuur is (dit omdat warmte de scherpte van het beeld kan beïnvloeden) :





## 9. Onderhoud

De LED-projector is door Nenko zo ontworpen dat deze weinig onderhoud nodig heeft. Reinig de buitenzijde naar wens met een zachte, vochtige doek die licht gedrenkt is in afwasmiddeloplossing. Eventuele zichtbare stof in de effectwiel sleuf met een "luchtpistool" wegblazen.

**LET OP: reinig binnen in de Nenko projector niet met een natte doek.**

### 1. Naam van het product

Magnetisch vloeistofwiel blauw-groen

### 2. Product code

22503130

### 3. Kleur

Zoals afgebeeld



### 4. Korte omschrijving

De olie in het vloeistofwiel verandert steeds van vorm, zodat het de aandacht blijft vasthouden. Vloeistofwielen zijn te gebruiken met de Nenko, projector, LED, 100 LED en Aura Projector. Afmeting: 15 cm diameter



## 1. Naam van het product

NENKO Interactieve bubbelunit 145x15 cm

## 2. Product code

19778095

## 3. Kleur

Wit

## 4. Korte omschrijving

Bubbleunits zijn van essentieel belang in elke snoezelruimte of snoezelhoek. Onze bubbelunits zijn:

- visueel aantrekkelijk door het wisselende, gekleurde licht
- rustgevend door de beweging van de bubbels
- ontspannend door de warmte en trilling van de buis
- onderhoudsvriendelijk door LED verlichting

De bubbelunits zijn voorzien van een 12 Volt trafo, LED verlichting en witte, rechthoekige basis. 15 cm diameter buis. Werkt op het NENKO interactief schakelpaneel (apart te bestellen).

Er gaat ongeveer 25 liter water in deze bubbelunit.

## 5. Inhoud

1x zuil

1x basisplaat met deksel

(exclusief beugel voor bubbel unit)

## 6. Zintuigen stimulaties

Zicht

## 7. In gebruik nemen

- Voordat de bubbelunit in gebruik kan worden genomen moet deze op een vaste, niet schuine ondergrond staan.
- Pakt u de bubbelunit voorzichtig uit.
- Controleert u door het vullen van ½ liter gedemineraliseerd water, of de slangaansluiting en de bubbelunit waterdicht zijn.

## 8. Technische informatie

Afmeting bubbelunit : 145 x 15 cm

Afmeting basis: 43 x 35 x 12,5 cm



## 9. Installatie

- De bubbelunit is alleen te gebruiken binnenshuis.
- Zorgt u ervoor dat de bubbelunit niet omgestoten kan worden.
- De buis vullen tot maximaal 40 mm vanaf de bovenrand.
- Let op! Bij het vullen mag er geen water onder de bubbelunit uitlopen.
- De plexiglas buis mag alleen schoongemaakt worden met een vochtige doek (geen reinigingsmiddel gebruiken!)
- Door verdamping van het water is het normaal om de buis regelmatig bij te vullen.
- Naar verloop van tijd kan het water troebel worden, leeg dan de hele buis, maak hem grondig schoon en vul weer opnieuw.

### Regeling van de luchthoeveelheid

Aan de achterkant van de bubbelunit bevindt zich een knop, met deze knop kan de luchthoeveelheid worden bepaald. Om de bubbels te verminderen, draait u aan de knop met de klok mee. Om de bubbels te verhogen draait u tegen de klok in. Wilt u de bubbelunit voor langere tijd uitzetten, draait u deze knop dan helemaal uit.

## 10. Mogelijke problemen oplossen

Ondanks zorgvuldige montage en controle kan het voorkomen dat de bubbelunit niet waterdicht is. Controleer voor ingebruikname de bubbelunit op beschadigingen. De bubbelunit mag alleen onder toezicht gebruikt worden. Controleer regelmatig of er geen water uit de bubbelunit loopt of achter het terugslagventiel bevindt.

De fabrikant is niet aansprakelijk voor eventuele waterschade die door de bubbelunit wordt veroorzaakt.

Bij reclamatie graag de originele factuur en het serienummer overhandigen.

## 11. Gerelateerde producten (Apart te bestellen)

### NENKO interactief schakelpaneel - 22009112

In combinatie met gebruik van het Nenko draadloze schakelpaneel controleer je de kleur in de ruimte en regel je de bubbels van de bubbelunit.



Maak de Nenko bubbelunits, LED lichtbuizen, lichtbron voor vezelnevel, dieptespiegel, LED lichtbol en LED-strips interactief door middel van dit schakelpaneel.



## 1. Naam van het product

Chloortabletten voor bubbelunits 1,8 g - set van 5

## 2. Product code

14317961

## 3. Kleur

Zoals afgebeeld

## 4. Korte omschrijving

In verband met het voorkomen van bacteriën in leidingwater en om het water fris en zuiver te houden adviseren wij bij gebruik van leidingwater de\

\* 1 tablet van 1,8 gram per 10 liter water (dit kan in het begin onaangenaam ruiken). Het actieve chloor is na ongeveer 1 tot 3 maanden uitgewerkt.



## 1. Naam van het product

Aroma vernevelaar

## 2. Product code

21891170

## 3. Kleur

Zoals afgebeeld.

## 4. Korte omschrijving

Deze vernevelaar maakt de lucht vochtig en zorgt tegelijkertijd voor een heerlijke geur in de ruimte door toevoeging van een etherische olie. De nevel ontstaat door geluidsgolven.

Inclusief verlichting die constant of met tussenpozen ingesteld kan worden.

Werkt op 230 Volt door middel van een 24 Volt adapter.



## 5. Inhoud

1x Aroma vernevelaar

1x adapter





## 6. Onderhoud

LET OP: Schakel het apparaat altijd uit en haal het netsnoer uit het stopcontact voordat u het reinigt.

Maak de waterholte leeg. Veeg het af met een zachte, vochtige doek.

Veeg elke week, met een katoenen doek, het metalen gedeelte van de ultrasone transducer en watertekortbeschermingssensor op de bodem van de watertank schoon met sanitaire alcohol. (Veeg de behuizing niet af met sanitaire middelen, dit kan de verf op de behuizing verwijderen.)

Schakel het apparaat uit, haal de stekker uit het stopcontact en giet al het water uit de waterholte na gebruik.

Droog het apparaat grondig voor het opbergen. Reinig het apparaat na lange opslag. Sla het op een droge plaats op.

## 7. Zintuigen stimulaties

Zien, ruiken.

## 8. Technische informatie

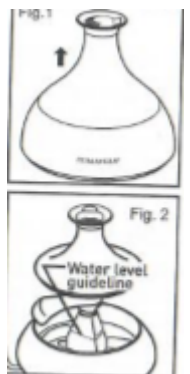
Modelnummer:	AL-16903
Capaciteit watertank:	Maximaal 4 uur (2 vernevelingsniveau)
Verlichting:	Constant of variabel (LED-effect)
Ra sonische frequentie:	1.7 MHz
Transformator (in):	230 V
Transformator (uit):	15 V constant
Gewicht:	440g
Kabellengte:	1.8 m

## 9. Installatie

- De boven behuizing losmaken van de basiseenheid.
- Plaats de bevochtiger op een stevige ondergrond, in verticale richting. Trek vervolgens de behuizing naar boven om de opening te openen.
- De bovenste behuizing op de juiste manier op de basiseenheid bevestigen:
  - Plaats de behuizing omlaag in de basiseenheid. Indien bevestigd, moet de rand van de behuizing van het lichaam goed overeenkomen met de rand van de basiseenheid, zoals weergegeven.

### ○ Voorbereiding voor opstarten:

- Niet gebruiken zonder water. Schakel het apparaat uit als de waterholte leeg is.
- Maak de behuizing los zoals hierboven vermeld.
- Vul de waterholte met kraanwater tot het waterniveau.



## 10. Aanvullende informatie



### 1. Naam van het product

Geurmengsel Cosmic Chi - 5 ml

### 2. Product code

12804170

### 3. Kleur

Zoals afgebeeld

### 4. Korte omschrijving

De geurmengsels bestaande uit 100% natuurzuivere essentiële oliën bieden een geur voor iedere leeftijd.

Ingrediënten: bergamot, sinaasappel, mandarijn rood, litsea e.a. Geurnoot: fijn-fruitig, Geurthema: opwekkend, motiverend.





### 1. Naam van het product

Geurmengsel Elfendroom - 5ml

### 2. Product code

12057170

### 3. Kleur

Zoals afgebeeld

### 4. Korte omschrijving

De geurmengsels bestaande uit 100% natuurzuivere essentiële oliën bieden een geur voor iedere leeftijd.

Ingrediënten: sinaasappel, litsea, tuinanjelier e.a. geurnoot: fijn-bloemig Geurthema: harmoniserend

### 1. Naam van het product

Geurmengsel Fresh Mind - 5ml

### 2. Product code

12047170

### 3. Kleur

Zoals afgebeeld

### 4. Korte omschrijving

De geurmengsels bestaande uit 100% natuurzuivere essentiële oliën bieden een geur voor iedere leeftijd.

Ingrediënten: lemongrass, munt\*, ceder, jeneverbes e.a. Geurnoot: pittig-fris Geurthema: verfrissend, maakt helder



### 1. Naam van het product

Geurmengsel Jasmijn/Bergamot - 5 ml

### 2. Product code

12069170

### 3. Kleur

Zoals afgebeeld

### 4. Korte omschrijving

De geurmengsels bestaande uit 100% natuurzuivere essentiële oliën bieden een geur voor iedere leeftijd.





Ingrediënten: jasmijn, bergamot, benzoë siam e.a. Geur: bloemig, verleidelijk.

Werking: verwennend, opbeurend.

## 1. Naam van het product

Nenko Interactieve Lichtbron

## 2. Productcode

18517112

## 3. Kleur

Wit



## 4. Korte omschrijving

Lichtbron voor vezelnevelstrengen WiFi compatibel met de gehele "Nenko interactief" serie. Voorzien van AAN/UIT en PAUZE drukknop voor een vaste kleur, schakelaar- en USB-aansluiting voor service-doeleinden. Met onderhoudsvrije LED-verlichting. Werkt op het NENKO interactief schakelpaneel (apart te bestellen). Aansluiting 3 cm diameter.

## 5. Inhoud

1 x Nenko Interactieve Lichtbron

1 x Voedingsadapter met Amerikaans, Europees en Australisch verloop

## 6. Zintuigen stimulaties

Zicht

## 7. Veiligheid

- Geschikt voor binnengebruik in droge ruimtes.
- Probeer de lichtbron niet te openen, deze bevat gevoelige elektronica.
- Zorg ervoor dat de lichtbron gemonteerd is op een plek met goede ventilatie en niet onder kussens of dergelijke. De unit zal warm worden en heeft ventilatie nodig.
- Bevestig niets anders dan een vezelnevelbundel in de ronde uitsparing van de lichtbron.
- Gebruik alleen de voedingsadapter die bij het product geleverd is.

## 8. Technische informatie

Voedingsadapter:

- Ingangspanning (voedingsadapter) 100-240Vac 50/60HZ
- Ingang amperage 0.6A
- Uitgangspanning (voedingsadapter) 12V 1.25A (15Watt)
- Goedkeuring: CE, UL, CUL

Lichtbron:

- Ingangspanning 12V
- LED uitgang power 9W
- Goedkeuring: CE – ROHS



## 9. Installatie

### Stap 1:

Verwijder voorzichtig de verpakking van de lichtbron.

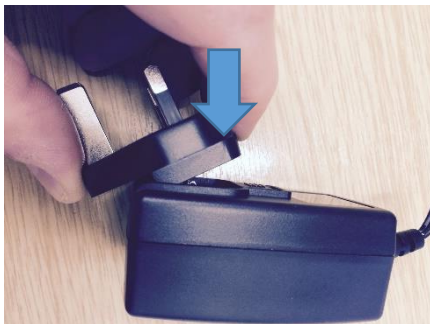
### Stap 2:

1. Bevestig het metalen ronde einddeel van de vezelnevel in de ronde uitsparing van de lichtbron. Voordat u dit doet moet u er zeker van zijn dat de schroef aan de bovenzijde is uitgedraaid, zodat de vezelnevel goed in de uitsparing past.
2. Zorg ervoor dat de vezelnevel zo ver mogelijk in de ronde uitsparing zit. Het kan nodig zijn dat u de vezelnevel heen en weer moet bewegen om te zorgen dat deze zowel in de binnenste als in de buitenste ring geschoven is.
3. Draai de bovenste schroef aan om de vezelnevel te vergrendelen in de lichtbron.



### Stap 3:

Pak de voedingsadapter uit en kies de juiste aansluiting voor uw land naar keuze. Doe dit door eerst een zijde van de stekeraansluiting naar keuze te bevestigen en dan deze naar het eindpunt te schuiven en vast te klikken.



### Stap 4:

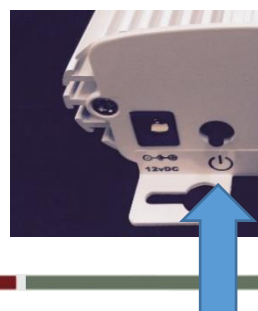
Sluit de aansluitstekker aan het einde van de voedingsadapter aan op de voedingsaansluiting van de lichtbron.

### Stap 5:

Sluit de voedingsadapter aan op het stopcontact.

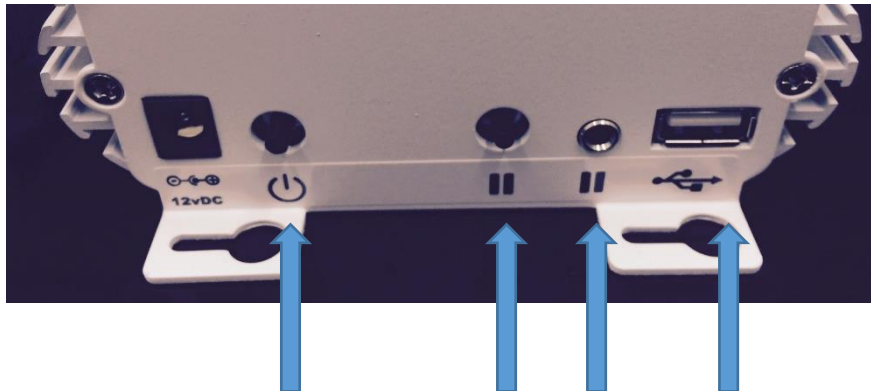
### Stap 6:

Zet de lichtbron aan met de aan/uit drukknop.





## 10. In gebruik nemen



Aan/Uit      Pauze/    Schakelaar-    USB (niet gebruikt)  
 Koppel      ingang

- Aan/Uit:**                      Gebruik deze knop om de lichtbron in- en uit te schakelen.
- Pauze:**                        Druk kort op deze knop om de kleurenwisseling te stoppen. Druk nogmaals om de kleurenwisseling weer te hervatten.
- Koppel:**                        Houd de knop 7 seconden ingedrukt tot de lichtbron ROZE gaat knipperen. De unit staat nu op "KOPPEL MODUS". In deze modus knippert het langzaam ROZE tot het een koppelsignaal ontvangt van het Nenko Interactieve kleurenschakelaar (22009). Druk nogmaals 7 seconden om de "KOPPEL MODUS" te annuleren
- Schakelaar ingang:**        Zelfde functie als de PAUZE/KOPPEL knop, alleen uitgevoerd door een speelschakelaar met een 3.5mm jack aansluiting (niet meegeleverd). Vraag naar de mogelijkheden.
- USB:**                            Momenteel wordt deze ingang niet gebruikt/niet voorgeprogrammeerd.

## 11. Gerelateerde producten

In combinatie met gebruik van het Nenko Interactieve Kleuren schakelpaneel (22009) verandert de kleur van de lichtbron bij het indrukken van een van de 6 drukknoppen op het schakelpaneel. Met dit schakelpaneel kunt u meerdere artikelen bedienen.





### 1. Naam van het product

Plastic vezelnevelstreng 100 buisjes, 1m

### 2. Product code

17903112

### 3. Kleur

Zoals afgebeeld

### 4. Korte omschrijving

Attractieve strengen die je kunt vasthouden, aanraken, zien en voelen! De vezelnevelstrengen veranderen gelijkmatig van kleur waardoor ze een dromerig effect aan de ruimte geven. Alleen te gebruiken in combinatie met een lichtbron (18517112) en onder supervisie. Voeg een schakelaar toe uit het Nenko Interactive programma zodat de vezelnevel op kleur bedient kan worden, alleen of tezamen met de andere Nenko Interactive producten in de ruimte. Ftalaat, glas- en latexvrij.

